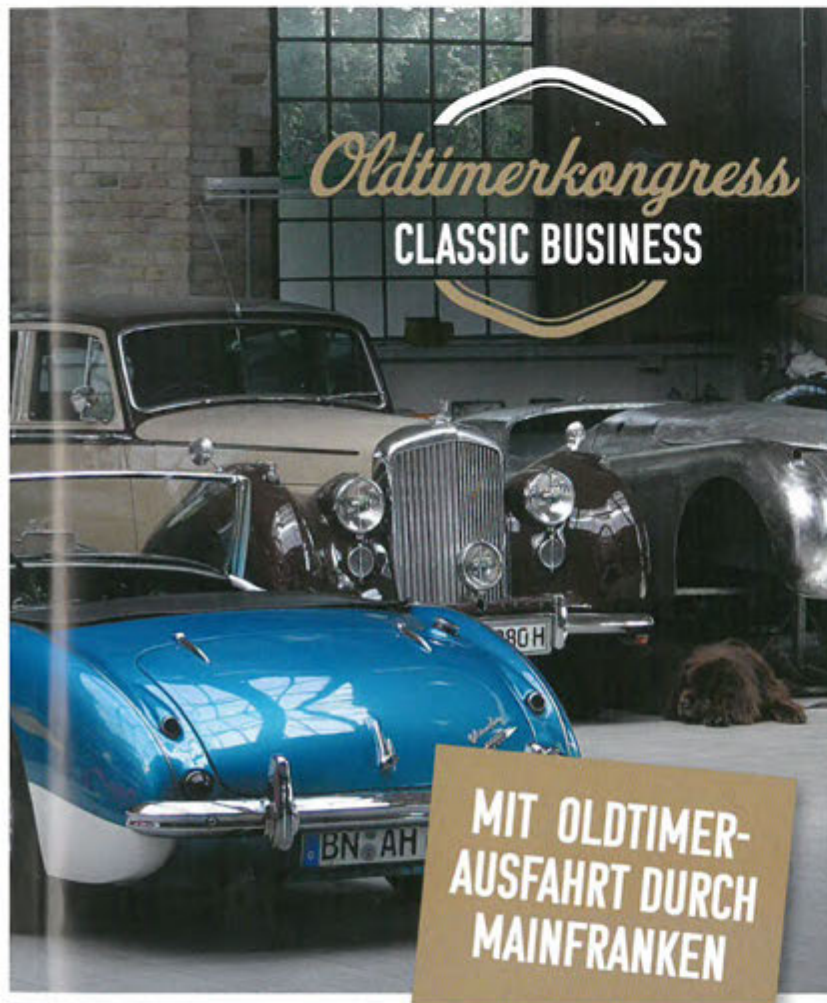


# FK Fahrzeug+Karosserie

E 4057



hrzeugtechnik www.fahrzeug-karosserie.de



Der Branchentreff  
für Oldtimerspezialisten

28./29. Juni 2019  
Vogel Convention Center  
Würzburg



**JETZT ANMELDEN**  
[www.oldtimerkongress.de](http://www.oldtimerkongress.de)

TEL  
n eine  
örnung

WERKSTATTPORTALE  
Finden und  
gefunden werden



Das französische Unternehmen GYS hat für jede Schweißaufgabe die passende Maschine.



Mehr geht nicht: Bei über 1.000 Teilnehmern konnte die Vogel Communication Group keine weiteren Anmeldungen mehr annehmen. Die Veranstaltung war ausgebucht.

GYS

## Aufgeladen in die Motorradsaison

Der französische Hersteller GYS hat ein neues Batterieladegerät für Motorräder im Programm. Das Gerät ist CAN-Bus-kompatibel und lädt vollautomatisch alle 12-Volt-Blei-Säure- und -Lithium-Eisen-Phosphat-Motorradbatterien (Life-PO4, 0,5 bis 20 Ah). Der Ladevorgang sei dabei über zwei sieben- beziehungsweise achtstufige abgestimmte Ladekennlinien sehr schonend.

Das sogenannte EBS (Equalizing Battery System) soll beim Laden den Ausgleich zwischen den einzelnen

Batteriezellen verbessern. Bei tiefentladenen Lithiumbatterien reaktiviert die UVP-Wake-up-Funktion die gesperrte Batterie und startet die Ladung automatisch. Dies verlängert nach Herstellerangaben die Lebensdauer von Life-PO4-Batterien.

Das Ladegerät verfügt zudem über eine Auto-Restart-Funktion. Diese startet den Ladevorgang automatisch von Neuem, wenn die Netzversorgung unterbrochen ist.

Hinzu kommt die Floating-Funktion. Sie ist dafür da, um während längerer

Ruhezeiten die Ladungserhaltung zu optimieren.

GYS hat das Ladegerät mit einem Temperatursensor ausgestattet. Er soll die Geräteelektronik schützen und die Ladeparameter den Umgebungstemperaturverhältnissen anpassen. Die Bordelektronik werde während des Ladens vor Kurzschluss, Verpolung und Überspannung bewahrt, so das Unternehmen. Ist keine Batterie angeschlossen, geht das Ladegerät automatisch in einen Standby-Modus.