

Ref. **061828** (sans accessoires)  
Ref. **063945** (avec accessoires)

Le TIG PRO 201 AC/DC représente la solution professionnelle de soudage TIG pour assembler tous types de matériaux jusqu'à 4 mm d'épaisseur (acier, inox, alu, cuivre ou titane). Il offre une très grande précision dans de nombreux domaines tels que l'artisanat, la maintenance ou la tuyauterie.

## 6 procédés TIG AC/DC

- **Courant de soudage** : de 10 à 200 A (TIG AC), 10 à 160 A (TIG DC)
- **TIG DC - Standard** : Assure un soudage qualitatif sur l'ensemble des matériaux ferreux tels que l'acier, l'acier inoxydable mais aussi le cuivre et ses alliages, le titane...
- **TIG DC Pulsé** : Maîtrise la température du bain de fusion, limite la déformation et ainsi, permet l'assemblage de tôles de faibles épaisseurs dès 0,3 mm.
- **TIG DC SPOT** : Pré-assemble les pièces de métaux ferreux par pointage.
- **TIG AC - Easy** : Facilite l'utilisation du poste à souder grâce à des paramètres prédéfinis. L'utilisateur sélectionne uniquement le diamètre de son électrode tungstène sur l'interface.
- **TIG AC - Standard** : Dédié au soudage de l'aluminium et ses alliages (Al, AlSi, AlMg, AlMn...). Le courant alternatif assure un décapage préalable de l'aluminium pour une soudure de qualité.
- **TIG AC - SPOT** : Pré-assemble les pièces d'aluminium par pointage.

## 2 modes de soudage à l'électrode enrobée

- **Courant de soudage** : de 10 à 160 A (MMA)
- **MMA Standard** : Accepte les électrodes basiques, rutilés jusqu'au Ø 4 mm.
- **MMA Pulsé** : Facilite le soudage en position verticale montante (tubulures/pipeline...).

## Un confort d'utilisation pensé pour le soudeur

- **2 types d'amorçage** : HF sans contact ou LIFT pour les environnements électrosensibles
- **3 gestions de la gâchette** :
  - 2 temps : maintenir la pression sur la gâchette tout au long de la soudure.
  - 4 temps : pour commencer la soudure, maintenir une seule pression sur la gâchette puis appuyer de nouveau sur la gâchette pour arrêter de souder.
  - 4T «LOG» : l'opérateur choisit à tout moment entre 2 courants de soudage par une brève impulsion sur la gâchette (courant chaud et courant froid).
- **Aide au soudage MMA** :
  - Antisticking : réduit les risques de collage de l'électrode en cas de contact avec la pièce
  - Hot Start : facilite l'amorçage et se règle en fonction du type de métal
  - Arc Force réglable : régule les écarts de longueur d'arc
- **VRD** (voltage reduction device) : le courant de soudage est délivré seulement quand l'électrode est en contact avec la pièce (non activé d'origine).

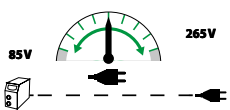
## Une conception robuste adaptée à tous les environnements

- **Carrosserie renforcée** et patins antichocs
- Peu encombrant et **facilement déplaçable** sur site
- **Affichage courant/tension** après le soudage (vérification du respect des DMOS/QMOS)
- **Mémorisation jusqu'à 50 programmes** par procédé
- Connectivité pour **commandes à distance** (pédale, commande à distance manuelle)

## Une alimentation HIGH-TECH

### flexible

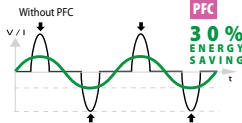
**FV FLEXIBLE VOLTAGE**



L'appareil fonctionne sur une simple prise 230V-16A ou 110V-32A même en utilisation intensive et sur rallonges de chantier (100m).

### Économique

**PFC POWER FACTOR CORRECTION 30% d'énergie économisée**



La technologie PFC supprime les pics et régule le courant d'alimentation. Favorise aussi l'utilisation de rallonges ou de groupes électrogènes et contribue à obtenir une meilleure stabilité du courant pendant la phase de soudage.

### sécurisé

**P400 PROTEC 400**

Supporte des variations de tension ponctuelles ou permanentes sur le réseau électrique jusqu'à 400 V (foudre, groupe électrogène, charges de délestage...).



Sans accessoires : Ref. 061828

Avec accessoires : Ref. 063945  
- torche SR26DB (4m)  
- kit MMA

## Accessoires (en option)



Diablo  
ref.076341



Chariot  
ref. 041257



Commande à distance manuelle  
ref.045675



Pédale  
ref.045682

50/60Hz	I <sub>2</sub>	EN60974-1 (40 °C)			U <sub>0</sub>	cm / kg	Protected & compatible POWER GENERATOR (+/- 15%)							
		TIG AC	TIG DC	Mma										
		I <sub>A</sub> (60%)	X% (I <sub>2</sub> max)											
		Mma	TIG DC	TIG AC	Mma	TIG DC	TIG AC							
230 V 1 ~	16 A	10-200 A	10-160 A	10-160 A	110 A	110 A	110 A	22 %	23 %	13 %	70 V	35/50	24 x 41 x 36 / 15 kg	7,5 kW
110 V 1 ~	32 A	10-160 A	10-160 A	10-110 A	90 A	100 A	100 A	38 %	20 %	20 %				