

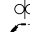



SMARTFEED M-4 е телоподаващо устройство за роботизирано MIG-MAG заваряване, проектирано да работи ефективно с повечето роботизирани рамена на пазара. Благодарение на малкия си размер и малкото си тегло той е в състояние да увеличи максимално скоростта на рамото и неговата ориентация.



Алуминиево шаси

Гнездо за сензор на края на проводника

Четири ръчни бутона за управление за максимален контрол:

-  Тел инч напред
-  Тел инч назад
-  Газово продухване
-  Издухване на въздуха

Цифрова комуникация гнездо



Сензор за сблъсък съединител

10-пинов контакт, позволяващ достъп до четири допълнителни входа, както и до четири допълнителни изхода за още повече PLC опции

Съединител Euro Socket



- Моторизирано задвижване с четири задвижвани ролки за прецизно подаване на тел от 0,6 до 1,2 мм
- Двигател за постоянен ток 48 V, максимална скорост: 25 м/мин (984 IPM)
- Не са необходими инструменти за смяна на шпулите



Снабдяване с 2 кабелни съединителя - 3 контакта



СЪВМЕСТИМИ ИЗТОЧНИЦИ НА ЗАХРАНВАНЕ

- NEOPULSE 320 C (062474)
- NEOPULSE 400 CW (062061)
- NEOPULSE 400 G (014497)
- NEOPULSE 500 G (014503)

ДОПЪЛНИТЕЛНИ ЕКСТРИ

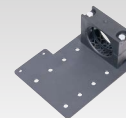


Свързващи кабели за роботизирани MIG машини - вода

4 м	8 м	12 м
95 мм ²		
073517	069725	078581



Монтажни комплекти за подаване на тел за работи



Комплект за фиксиране на свързващия кабел
075429

III		Подходящи проводници				Електронно Управление	m/min	Доставя се стандартно		EN60974-5 (40°C)	IP	mm/kg
U ₁₁	U ₁₂	Нерждаема стомана	Alu.	CuSi CuAl	Проводници с флюсово покритие			Тип				
48 V 2 A	24 V 1 A	0,6 → 1,6	0,8 → 1,6	0,8 → 1,2	0,9 → 2,4	 115 W	1 → 25	1,0 1,2	F 061873	500 A @ 60% 460 A @ 100%	21	244 x 207 x 152 / 4,5