

4 az 1-ben, a MULTIPEARL 211-4, egy többfolyamatos áramforrás, amely képes MIG/MAG (gázzal vagy anélkül), TIG DC és MMA hegesztés nagy pontossággal történő elvégzésére. 9 hegesztési szinergiával rendelkezik, amelyek lehetővé teszik a hegesztést minden helyzetben. Sokoldalú, ugyanakkor PFC/FV technológiával ellátott egyfázisú tápegységgel is rendelkezik, így tökéletes műhelyeszköz.

3 HEGESZTÉSI ELJÁRÁS

•MIG-MAG

- 4 görgős motor: **ø 200 és ø 300 mm-es** tekercek.
- Kézi vagy szinergikusan állítható.
- **SPOT és DELAY** funkciók elérhetőek.
- 0,6-6 mm vastagságú **lemezek hegesztésére alkalmas.**

•TIG

- TIG DC hegesztés és **TIG Lift** gyújtás a TIG EURO fáklyával.
- Állítható **Post Gas** és **Downslope** (ív lejtés).

•MMA

- Különböző típusú **bevonatú elektródák hegesztése ø 5mm-ig** (rutil, bázis, rozsdamentes acél, acél, öntöttvas).
- **Állítható forróindítás** (0-100%): megkönnyíti a gyújtást és a fém típusának megfelelően állítható.
- **Állítható íverő** (0-100%): szabályozza az ívhossz-eltéréseket.
- **Antisticking**: csökkenti az elektróda megtapadásának kockázatát, ha az érintkezik a munkadarabbal.



Tartalmazza :

- földkábel (2,50 m)
- acéllámpa MIG 250A (3 m)
- elektródatartó (2 m)

Tartozékok (opció)



TIG fáklya
SR17 DB - Air
4 m (046108)

MIG-MAG SZINERGIÁK

•A huzal sebességének és feszültségének automatikus kiszámítása a következők szerint:

- a huzal típusa és átmérője;
- a hegesztendő vastagság;
- a használt gáz;
- a hegesztési pozíció.

•Kézi beállítás lehetséges: huzalsebesség és ívhossz.

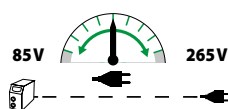
Javasolt szinergiák :

| Fém típus | Fe | Fe | AlMg5 | Rozsdamentes acél | Szálas huzal | CuSi 3 | CuAl 8 | AlSi 5 | AlSi 12 |
|---------------------|--------------------|-----------------|-----------|-----------------------|-----------------|--------|--------|--------|---------|
| Eljárás | MAG | MAG | MIG | MAG | MAG | MIG | MIG | MIG | MIG |
| Gáz | Ar CO ² | CO ² | Ar | Ar CO ² 2% | | Ar | Ar | Ar | Ar |
| Ø lehetséges | 0, 0,6 - 0,8 - 1,0 | 0,6 - 0,8 - 1,0 | 0,8 - 1,0 | 0,8 - 1,0 | 0,6 - 0,9 - 1,2 | 0,8 | 0,8 | 1,0 | 1,0 |
| Hegesztési pozíciók | minden | minden | minden | minden | minden | minden | minden | minden | minden |

HIGH-TECH TÁPEGYSÉG

rugalmas

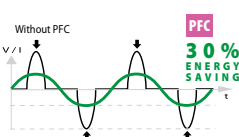
FV RUGALMAS FESZÜLTÉG



A készülék egyszerű 230V-16A vagy 110V-32A csatlakozóval működik, még intenzív használat és helyszíni hosszabbítások (100m) esetén is.

GAZDASÁGI

PFC POWER FACTOR CORRECTION 30% energiamegtakarítás



A PFC technológia elnyomja a csúcsértékeket és szabályozza a tápfeszültséget. Lehetővé teszi a hosszabbítószinórok vagy generátorok használatát is, és hozzájárul a jobb áramstabilitáshoz a hegesztési fázisban.

SAFE

P400 PROTEC 400

Képes ellenállni az elektromos hálózaton fellépő alkalmi vagy állandó feszültségváltozásoknak 400V-ig (villámcsapás, generátor, terheléscsökkentő terhelések...).

| 50/60 Hz | MMA I ₂ | TIG I ₂ | min>max | Ømm | | 200 | 300 | Electronic Control | équipé d'origine / original utstyr / Originalausstattung / utstyr | EN60974-1 (40 °C) MIG | | cm/kg | Protected & Compatible Power Generator (+/- 15%) | |
|----------|--------------------|--------------------|---------|---------|--------|-----|-----|--------------------|---|-----------------------|--------------------------|----------|--|--------------|
| | | | | GAS | NO GAS | | | | | I _A (60%) | X% (I ₂ maks) | | | |
| 110V 1~ | 32A | 20-130A | 20-160A | 20-150A | 0,6 | 0,9 | ✓ | ✓ | | 0,8 | 100A | 150A 22% | 41x73x77 / 27 | 7,5 kW 9 kVA |
| 230V 1~ | 16A | 20-200A | 20-200A | 20-200A | 1,0 | 1,2 | | | | | 130A | 200A 20% | | |