

**SMARTFEED M-4 é um alimentador de arame para aplicações de soldadura MIG-MAG robotizadas. Optimizado para a maioria dos robôs no mercado, maximiza a velocidade do braço e o envelope de trabalho graças ao seu volume e peso muito baixos.**



Caixa de alumínio

Conector do sensor da extremidade do fio

4 controlos manuais para um controlo máximo:

- Avance do fio
- Recuo do fio
- Purga
- Limpeza

Conector de comunicação digital



Conector de sensor de colisão

Conector de 10 pontos permitindo o acesso a 4 entradas e 4 saídas adicionais para opções de PLC

Conector Euro



- Alimentador motorizado com 4 rolos accionados para um desenrolamento preciso do fio de 0,6 a 1,2 mm.
- Motor CC 48 V, velocidade máxima 25 m/min
- Mudança de roletes sem ferramentas



Inclui 2 conectores de fio - 3 contactos



#### GERADORES COMPATÍVEIS

- NEOPULSE 320 C (062474)
- NEOPULSE 400 CW (062061)
- NEOPULSE 400 G (014497)
- NEOPULSE 500 G (014503)

### ACESSÓRIOS (OPÇÕES)

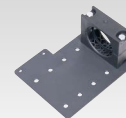


Arnês de ligação MIG robótico - água

4 m	8 m	12 m
95 mm <sup>2</sup>		
073517	069725	078581



Kits de fixação para alimentador de arame robotizadas



Fixação de cabo robótico 075429

U <sub>11</sub>		U <sub>12</sub>		Fios suportados				Electronic Control	m/min	Equipamento original		EN60974-5 (40°C)	IP	mm/kg
48 V	2 A	24 V	1 A	aço / inox	Alu.	CuSi CuAl	Arame tubular			●	Tipo			
48 V	2 A	24 V	1 A	0.6 → 1.6	0.8 → 1.6	0.8 → 1.2	0.9 → 2.4	115 W	1 → 25	1.0 1.2	F 061873	500 A @ 60% 460 A @ 100%	21	244 x 207 x 152 / 4.5